

(報道発表資料)

2024年10月9日

東北ミサワホーム株式会社

イーデックス株式会社

東日本電信電話株式会社 宮城事業部

## 高機能設備×高速通信！新時代の暮らしを提案

～東北ミサワホーム「蔵のある賃貸住宅」モデルルームへ設置～

東北ミサワホーム株式会社（代表取締役社長執行役員 川邊 進太郎 以下、東北ミサワホーム）、イーデックス株式会社（代表取締役 伊澤 創 以下、イーデックス）、東日本電信電話株式会社 宮城事業部（事業部長 須藤 博史 以下、NTT 東日本）は、東北ミサワホーム「蔵のある賃貸住宅」※1へ「ゲーミング賃貸機材」※2と、高速通信サービス「フレッツ 光クロス」※3を導入したモデルルーム（以下、e-BASE）を正式にオープンしますのでお知らせいたします。

### 1. 背景と目的

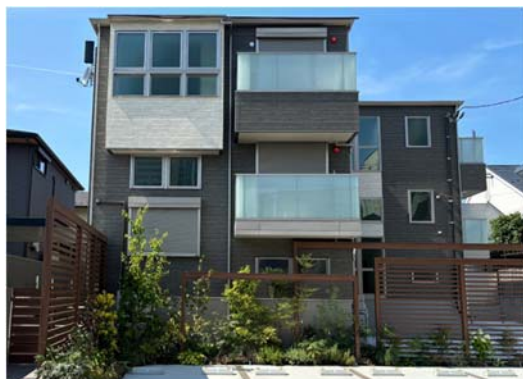
近年、eスポーツをはじめとしたクリエイティブ業界に注目が集まる中、東北においても仙台市を中心に関連企業にお勤めの方や専門的な人材育成を行う教育機関が増えており、高機能設備や高速通信を備えた新しい住宅スタイルが求められています。

そこで、「住」産業関連事業においてあらゆる分野で高い評価を獲得している東北ミサワホーム、「ゲーミング賃貸」などの不動産DXサービス「eルーム」を全国展開しているイーデックス、高速インターネット回線を提供するNTT 東日本の三社は、各社のサービス・技術を活かした「e-BASE」を通じて、東北地域において差別化した賃貸住宅の新しいスタイルをご提案いたします。

### 2. 展示内容

ゲーミング賃貸機材、高速通信サービス「フレッツ 光クロス」

【外観】



【居室】



### 3. 展示開始日

2024年10月9日（水）～ \*予告なく終了する場合がございます

### 4. プロモーションイベントについて

プロゲーマーを招き、居室に設置される機材を使ってゲームの実演を行います。

日時：2024年10月17日（木） 13時～15時まで

開場：e-BASE

\*こちらは報道機関向けイベントとなります。

### 5. 各社の役割

東北ミサワホーム：設置場所モデルルーム「蔵のある賃貸住宅」の提供

イーデックス：「ゲーミング賃貸機材」の設置

NTT 東日本：高速通信サービス「フレッツ 光クロス」の設置

### 6. e-BASEへのアクセスについて

所在地：宮城県仙台市青葉区柏木2丁目2-26 101号室

交通：仙台市営地下鉄南北線「北四番丁駅」北2出入口から徒歩約15分

見学時間：9:00～17:00 \*年末年始を除く（※完全事前予約制）

### 7. 今後の展望

近年、宮城県をはじめとする東北マーケットの有望性を求め多様な業種業態の参入に伴う新築賃貸物件の需要に対して、三社が持つサービスと技術を最大限に生かし、新たなビジネス創出や課題解決に向けた取り組みを推進してまいります。

### 8. 各種お問い合わせ先

#### ● e-BASEのご見学について

東北ミサワホーム市場開発担当 TEL：022-706-0343

Mail：tmh\_miyagi\_shisan@home.misawa.co.jp

#### ● ゲーム機材について

イーデックス TEL：050-1455-3263

Mail：sales@e-dx.jp

#### ● 高速回線「フレッツ光クロス」について

NTT 東日本第一グループ営業担当 TEL：0800-800-3384

Mail：tohoku1g-eigyomiyagi1-gm@east.ntt.co.jp

#### ● 本件取材に関するお問い合わせについて

NTT 東日本宮城事業部広報担当 TEL：022-269-3040

担当者：千葉純

※1 蔵のある賃貸住宅について、詳しくはホームページをご確認ください。

(<https://www.misawa.co.jp/totikatuyo/kachi/>)

※2 ゲーミング賃貸について、詳しくはホームページをご確認ください。

(<https://esportsroom.jp/>)

※3 フレッツ 光クロスについて、詳しくはホームページをご確認ください。

(<https://flets.com/cross/>)